

Shark SpeedStyle

STYLING GUIDE



FOR ALL HAIRKIND

Get to know your SpeedStyle.

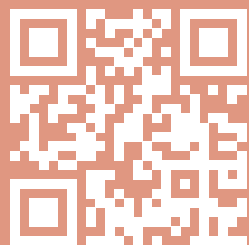


Table of Contents

Getting Started:

How it Works	1
Get to Know Your Stylers.....	2-3

Shark Beauty Unique Accessories:

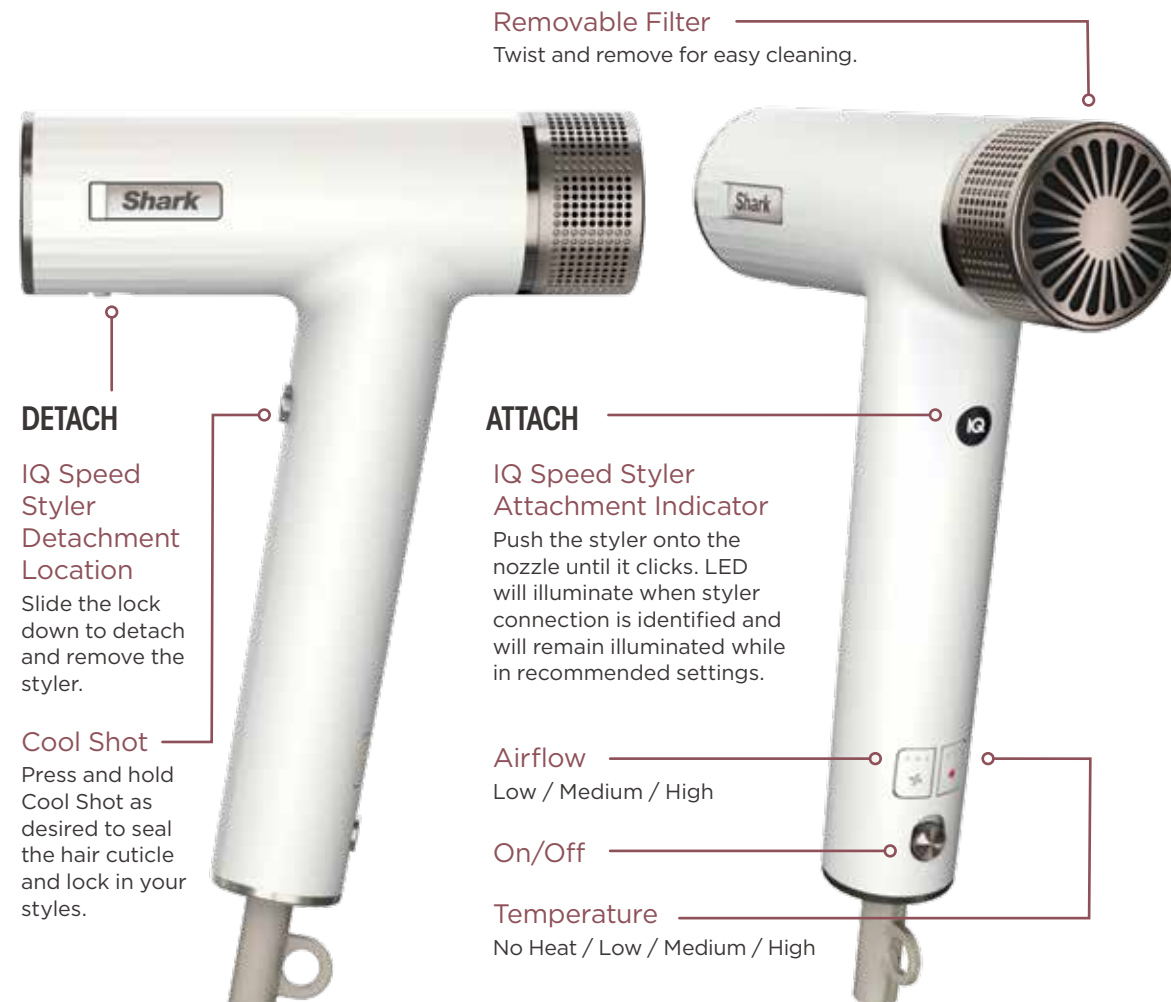
QuickSmooth Brush	4-5
Express Touchup Brush.....	6-7
RapidGloss Finisher.....	8-9

Shark Beauty Traditional Accessories:

Turbo Concentrator.....	10-11
DefrizzFast Diffuser	12-13
Lift & Stretch Wide-Tooth Comb	14-15

Colours and accessories may vary per model.
For accessories and replacements, please visit sharkclean.eu

How it works



TIP: All 3 red temperature lights will be OFF when **Cool Shot** is engaged.

Colour of unit may vary.

IQ Speed Styling & Drying Suite

This model may not include all stylers.

- 1 RapidGloss Finisher:** Smooths frizz and flyaways
Uses Coanda Technology to automatically attract frizz and flyaways and smooths them in seconds.



- 2 QuickSmooth Brush:** Dry, volumise, and smooth all at once
2 bristle types
Combination of volumising and smoothing bristles for grabbing, smoothing, and shining.



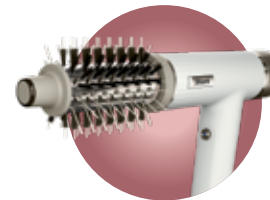
- 3 Turbo Concentrator:** Style and dry at the same time
Concentrated air path for precise, fast drying.
Rotates for easy styling.



- 4 DefrizzFast Diffuser:** Fast, even drying from root to tip
Use the lever to extend or retract the prongs for a customisable airflow.
Extend prongs—for longer, thicker hair or reaching and lifting the roots.
Retract prongs—for shorter, finer hair or if the ends need a little extra air.



- 5 Express Touchup Brush:** Smooths and tames bangs, layers, and ends
2 bristle types
Combination of volumising and smoothing bristles for added tension, smoothing, and shining.



- 6 Lift & Stretch Wide-Tooth Comb:** Stretch and lengthen from roots to ends
Uses two rows and two lengths of teeth to stretch and elongate natural curls and coils.



Cool Touch Locations

Hold accessories here when removing them.



To order additional accessories, visit sharkclean.eu

Colours and accessories may vary.

Cool Touch Locations

Hold accessories here when removing them.



To order additional accessories, visit sharkclean.eu

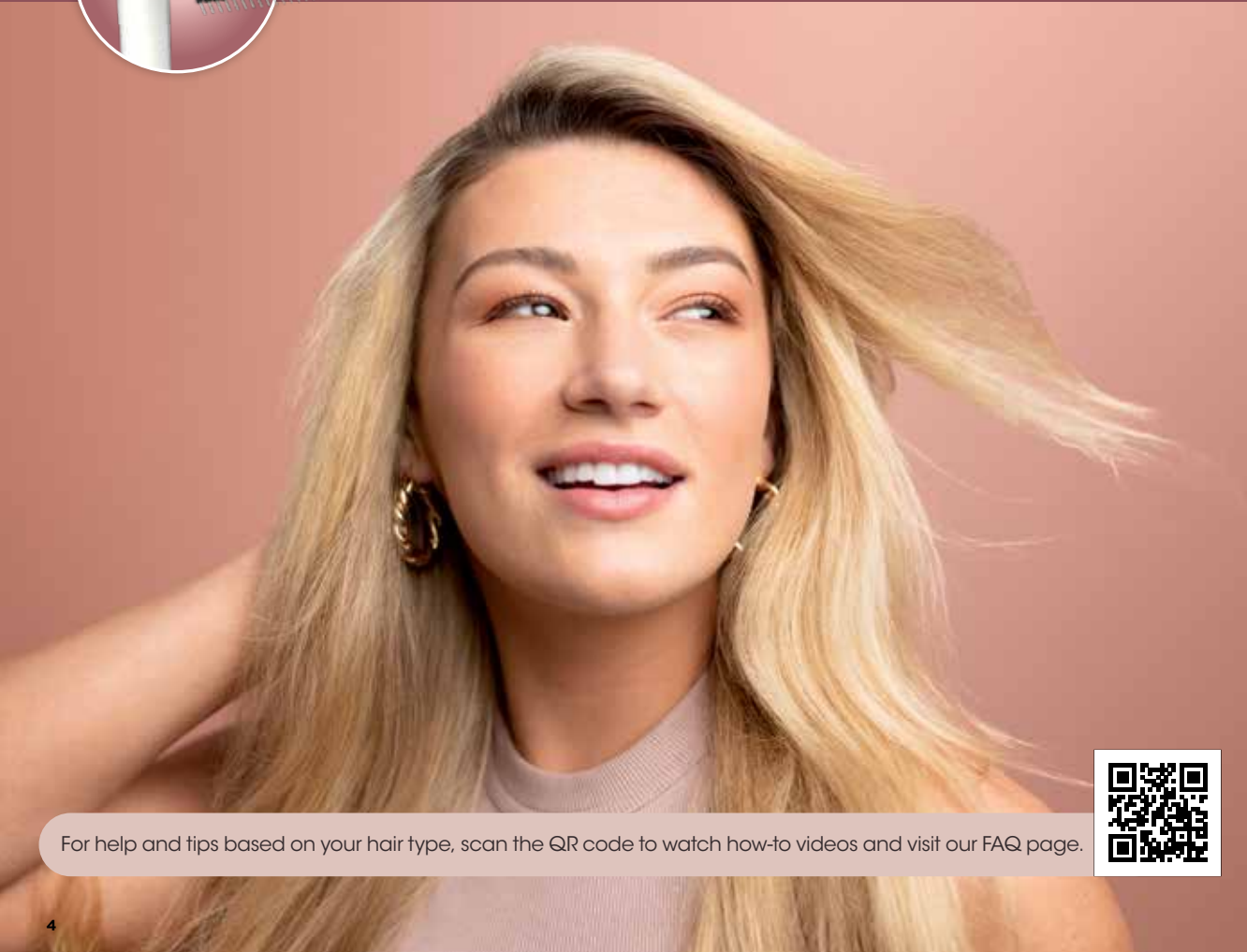
Colours and accessories may vary.

Achieve sleek blow dry styles.



Setting:  air  |  temp 

QuickSmooth Brush



Begin with 80% dry hair. For best results, section and detangle your hair as desired to help build volume at the roots.

Pro Tip: Apply hair products or styling agents as desired.



Press the button on the side of the brush to rotate the brush into the desired orientation. For a sleek blow-dry, place the brush close to the roots to engage the bristles.



Use a rounding motion as you brush down your hair to engage the smoothing bristles and gently grip the hair.

Pro Tip: For volume and shape, scoop from underneath the root.



Repeat on remaining sections until hair has been dried into a sleek blow-dry.

Pro Tip: Set your style and help reduce frizz by pressing the Cool Shot button.



For help and tips based on your hair type, scan the QR code to watch how-to videos and visit our FAQ page.

Additional Styling Tips:

- If you have thick hair, try brushing smaller sections for smoother results.
- If you have curly or coily hair, try repeatedly brushing smaller sections and increasing the heat to help achieve a straighter style.
- For added volume, place the brush under the hair section close to the roots and brush upward using a rounding motion.

Bring the bounce.

Setting:  air  |  temp 



Express Touchup Brush



Begin with 90% dried hair.

Pro Tip: Apply hair products or styling agents as desired.



Section your hair as desired. For a voluminous blow-dry, start by placing the round brush under the hair close to the roots.

Pro Tip: For even more volume, hold the brush under your hair close to the roots for 3 seconds before brushing outward.



Using the knob, roll the brush outward from the roots to the ends to engage the bristles and gently grip the hair.

Pro Tip: For extra volume, brush your hair in an upward direction.



To style your bangs or ends, place hair on the brush, then twist the brush to dry and create shape.

Pro Tip: Set your style and help reduce frizz by pressing the Cool Shot button.

Additional Styling Tips:

- If you have thick hair, try increasing the heat for even faster results.
- If you have curly or coily hair, try increasing the heat to help achieve a straighter style.
- For added volume and shape, brush opposite of the way the hair falls while twisting to smooth and dry.
- Brush is best used to finish styling your face-framing pieces and ends of hair.

For help and tips based on your hair type, scan the QR code to watch how-to videos and visit our FAQ page.



Go from frizzy to glossy.



Setting:  air  |  temp 

RapidGloss Finisher



For help and tips based on your hair type, scan the QR code to watch how-to videos and visit our FAQ page.



Begin with completely dry hair that has been styled with the Turbo Concentrator, QuickSmooth Brush or Express Touchup Brush.

Pro Tip: Works best on straight or straightened hair.



Start at the top of your head, close to the roots. Hold until the hair attracts.



Slowly glide the RapidGloss Finisher down the length of your hair. Gently touch your hair with the tool—no need to press it against your head.



Repeat around your head.

Additional Styling Tips:

- If you have thinner/finer hair you could decrease the airflow to help reduce flyaways.
- If you have thinner/finer hair you could decrease the heat.

Sleek blow dries, made easy.



Setting:  air  |  temp 

Turbo Concentrator



For help and tips based on your hair type, scan the QR code to watch how-to videos and visit our FAQ page.



Begin with damp hair. Gentle-dry, applying airflow from the roots to the ends.

Pro Tip: Apply hair products or styling agents as desired.



When excess moisture is gone, start styling with a round brush. Rotate the concentrator so airflow is always in line with the round brush.



Apply heat in a downward motion for smoothing.

Pro Tip: Apply heat at ends for shaping and bending.



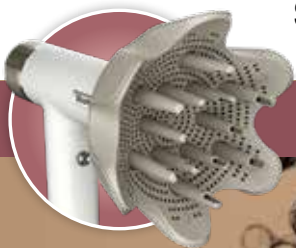
Finish styling by setting shape at ends and pressing the Cool Shot button.

Additional Styling Tips:

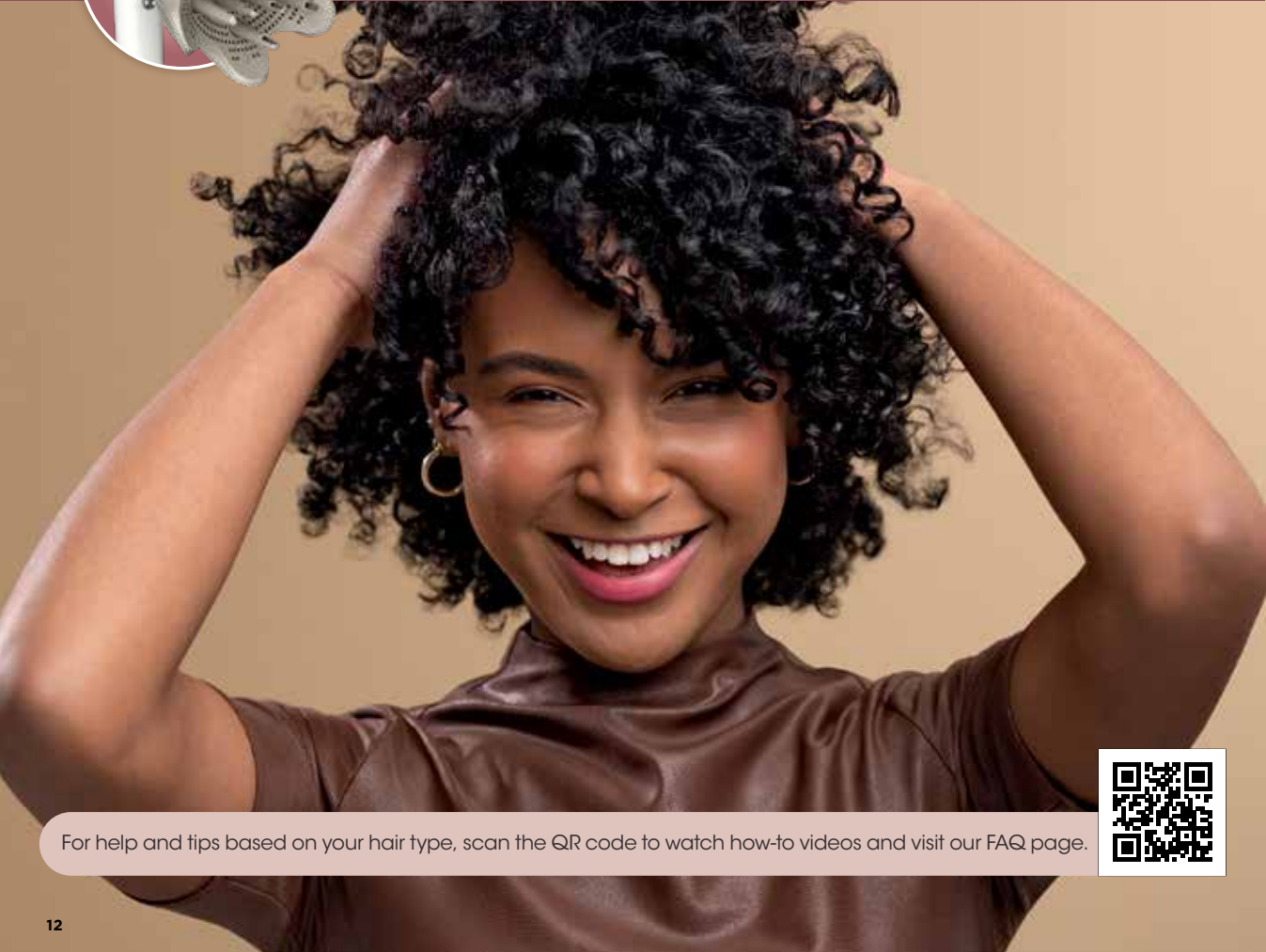
- If you have fine hair, try reducing the airflow to help cut down on frizz.
- To create a curl, wrap your hair around a round brush and dry it in place using the concentrator.
- For added volume, place a round brush under the roots and brush upward while drying with the concentrator.
- For an added curl at the ends, roll the ends of the hair onto a round brush and dry in place using the concentrator.

Define your natural curls.

Setting:  air  |  temp 



DefrizzFast Diffuser



1 Begin with towel-dried hair. Working around your head, bunch curls from ends between the petals of the diffuser.

Pro Tip: Apply curly hair products or styling agents as desired to wet hair.



2 Bring the diffuser up to the roots. Pause and hold.



3 For more volume, slide the lever to extend prongs to lift roots higher.

Pro Tip: Gather hair in diffuser with prongs retracted, then extend them when you reach the roots to increase grab and maximize airflow.



4 If desired, flip upside down and bunch from below for extra volume.

Pro Tip: Keep the integrity of your natural curls by switching between Low temp and the Cool Shot button.

For help and tips based on your hair type, scan the QR code to watch how-to videos and visit our FAQ page.



Additional Styling Tips:

- Apply curly hair products to wet hair before drying to help define your curls and cut down on frizz.
- If you have thick hair, try increasing the heat for even faster results.

Stretch your natural hair.

Setting:  air  |  temp 



Lift & Stretch Wide-Tooth Comb



1 Begin with towel-dried hair. Section your hair as desired. Make sure to detangle each section to help prevent snagging.

Pro Tip: Apply your favorite styling products as desired.



2 Slowly comb your hair from the roots to the ends. Continue combing your section until hair has been stretched and dried.

Pro Tip: Hold the ends of your hair while combing for added tension and length.



3 Repeat on remaining sections. Press the Cool Shot button to lock in your style.

Pro Tip: Detach and reorient the comb as needed to easily reach all areas on your head.



4 Continue styling your stretched hair as desired.

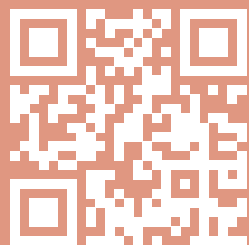
Additional Styling Tips:

- For added volume at the roots, comb through hair in an upward direction.
- Decrease the heat to help maintain hair texture while stretching.

For help and tips based on your hair type, scan the QR code to watch how-to videos and visit our FAQ page.



Lerne Deinen SpeedStyle kennen.



Inhaltsverzeichnis

Erste Schritte:

So geht's.....	17
Lerne die Stylingaufsätze kennen.....	18-19

Shark Beauty Spezialzubehör:

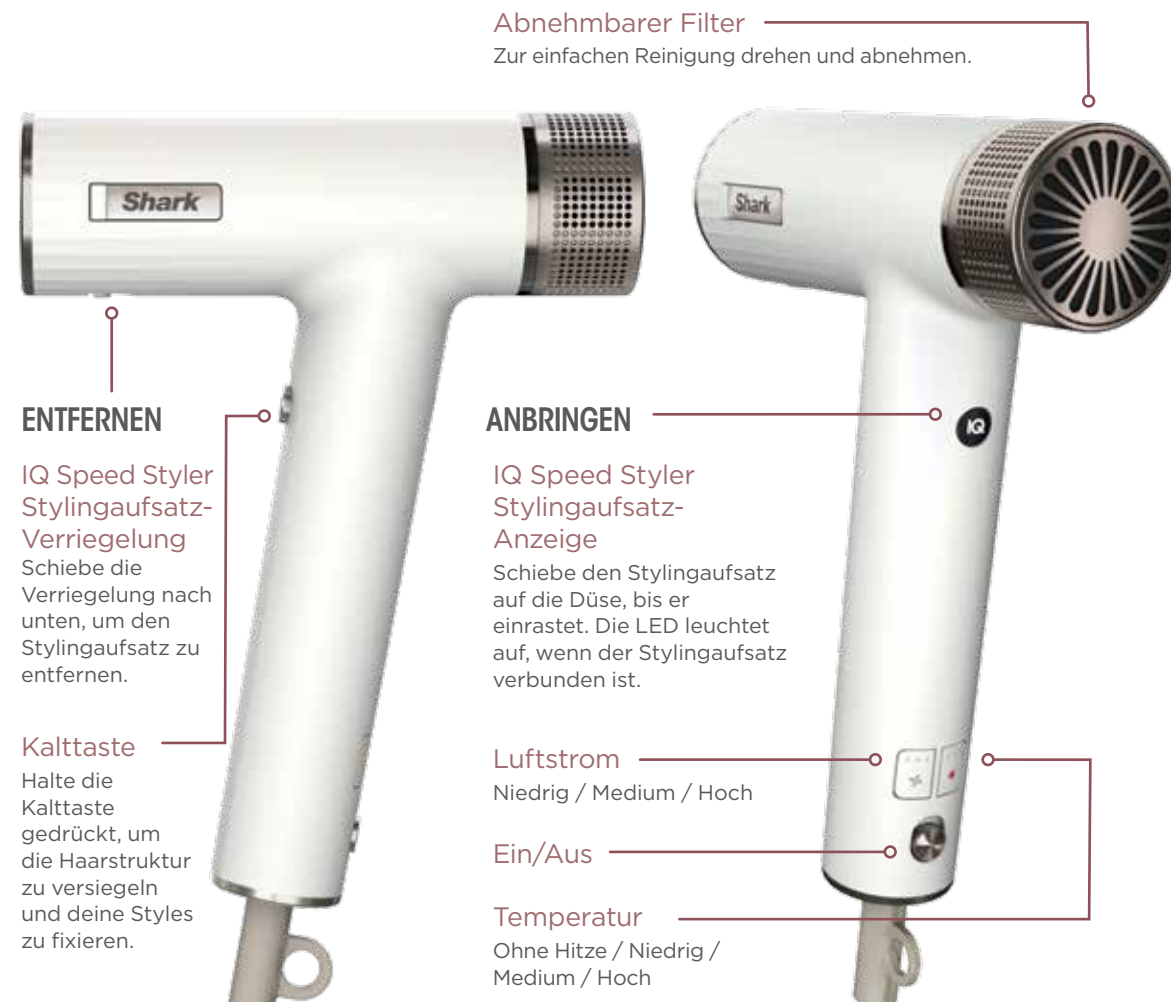
Stylingbürste.....	20-21
Touchup Bürste	22-23
Gloss Finishing Aufsatz.....	24-25

Shark Beauty Zubehör:

Konzentrator.....	26-27
Diffusor.....	28-29
Lockenkamm	30-31

Farben und Zubehör können abweichen
Accessoires und Ersatzteile finden Sie auf sharkclean.eu

So geht's



Abnehmbarer Filter
Zur einfachen Reinigung drehen und abnehmen.

ENTFERNEN

IQ Speed Styler Stylingaufsatz-Verriegelung
Schiebe die Verriegelung nach unten, um den Stylingaufsatz zu entfernen.

Kalttaste

Halte die Kalttaste gedrückt, um die Haarstruktur zu versiegeln und deine Styles zu fixieren.

ANBRINGEN

IQ Speed Styler Stylingaufsatz-Anzeige
Schiebe den Stylingaufsatz auf die Düse, bis er einrastet. Die LED leuchtet auf, wenn der Stylingaufsatz verbunden ist.

Luftstrom

Niedrig / Medium / Hoch

Ein/Aus

Temperatur

Ohne Hitze / Niedrig / Medium / Hoch

HINWEIS: Wenn die **Kalttaste** verwendet wird, sind alle 3 roten Temperaturlichter **AUS**

Lerne die Stylingaufsätze kennen

Bei diesem Modell sind möglicherweise nicht alle Stylingaufsätze enthalten.

1 Gloss Finishing Aufsatz: Beseitigt Frizz
Verwendet die Coanda-Technologie, um automatisch Frizz anzuziehen und in Sekunden zu beseitigen.



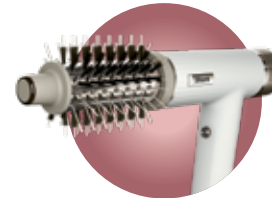
2 Stylingbürste: Trocknen, glätten und Glanz verleihen – alles in einem
Zwei Borstenarten.
Kombination aus volumisierenden und glättenden Borsten, um das Haar zu greifen, zu glätten und ihm Glanz zu verleihen.



3 Konzentrador: Gleichzeitig stylen und trocknen
Konzentrierter Luftstrom für präzises, schnelles Trocknen. Dreht sich für einfaches Styling.



4 Diffusor: Schnelles, gleichmäßiges Trocknen vom Ansatz bis zur Spitze
Verwende den Hebel, um die Noppen für einen anpassbaren Luftstrom aus- oder einzufahren.
Noppen ausfahren für längeres, festeres Haar oder zum Greifen und Heben des Ansatzes.
Noppen einfahren für kürzeres, feineres Haar oder wenn die Spitzen etwas mehr Luft benötigen.



5 Touchup Bürste: Glättet und formt Pony, Stufen und Spitzen.
Zwei Arten von Borsten
Kombination aus volumisierenden und glättenden Borsten, um das Haar zu greifen, zu glätten und ihm Glanz zu verleihen.



6 Lockenkamm:
Stretchen und verlängern von den Wurzeln bis zu den Spitzen
Verwendet zwei Reihen und zwei Längen von Zinken, um natürliche Locken und coily Haare zu stretchen und zu verlängern.

Cool-Touch-Griffflächen

Halte das Zubehör beim Entfernen hier fest



Wenn Du weiteres Zubehör bestellen möchtest, besuche sharkclean.eu

Cool-Touch-Griffflächen

Halte das Zubehör beim Entfernen hier fest

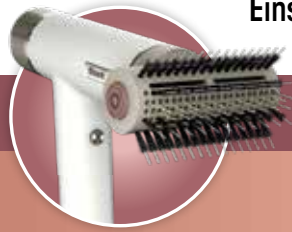


Wenn Du weiteres Zubehör bestellen möchtest, besuche sharkclean.eu

Für elegante Styles.

Einstellung:  Luft  |  Temperatur 

Stylingbürste



Beginne mit **80 % trockenem Haar**. Für optimale Ergebnisse entwirre und unterteile Dein Haar, um am Scheitel Volumen aufzubauen.

Expertentipp: Trage nach Wunsch Haarprodukte oder Stylingmittel auf.



Für einen eleganten Style beginne, indem du die **Bürste nahe am Ansatz** platzierst, damit die Entwirrungsborsten greifen.

Expertentipp: Drücke den Knopf an der Seite der Bürste und drehe die Bürste dann in die gewünschte Ausrichtung, um auch am Hinterkopf optimal zu stylen.



Bürste dein Haar in einer **bogenartigen Bewegung nach unten**, um **mit den Glättungsborsten** das Haar sanft zu greifen.

Expertentipp: Für Volumen und Form setze unterhalb des Ansatzes an.



Wiederhole dies mit den verbleibenden Strähnen, bis das Haar zu einem eleganten Style getrocknet ist.

Expertentipp: Drücke die Kalttaste, um deinem Styling Halt zu geben und Frizz zu reduzieren.

Weitere hilfreiche Tipps rund um Deinen Haartyp erhältst du über den QR-Code: Schau das Video an und besuche unsere FAQ!

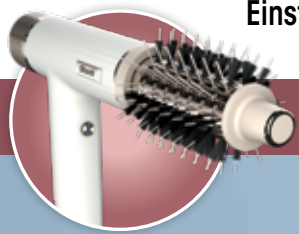


Zusätzliche Styling-Tipps:

- Bürste kleinere Strähnen für glatte Ergebnisse bei dickerem Haar.
- Wenn Du lockige oder coily Haare hast, versuche kleinere Strähnen wiederholt mit höherer Lufttemperatur zu bürsten, um ein glatteres Styling zu erhalten.
- Für mehr Volumen setze die Bürste nahe am Haaransatz an und bürste in einer bogenartigen Bewegung nach oben.

Bringe Schwung in Dein Haar!

Einstellung:  Luft  Temperatur 



Touchup Bürste



Weitere hilfreiche Tipps rund um Deinen Haartyp erhältst du über den QR-Code: Schau das Video an und besuche unsere FAQ!



1. Beginne mit **grobgetrocknetem oder handtuchtrockenem Haar**.

Expertentipp: Trage nach Wunsch Haarprodukte oder Stylingmittel auf.



2. **Unterteile Dein Haar** nach Bedarf in **Strähnen**. Für voluminöse Frisuren beginne damit, die Bürste **unter dem Haar in der Nähe des Ansatzes zu platzieren**.

Expertentipp: Für noch mehr Volumen halte die Bürste 3 Sekunden lang unter das Haar in der Nähe des Ansatzes, bevor du es nach außen bürstest.



3. **Rolle die Bürste** vom Ansatz bis zu den Spitzen nach außen, damit die Borsten das Haar sanft greifen können.

Expertentipp: Für zusätzliches Volumen rolle Dein Haar nach oben.



4. **Wiederhole** dies mit den verbleibenden Strähnen, bis das Haar zu einem schwungvollen, voluminösen Styling getrocknet ist.

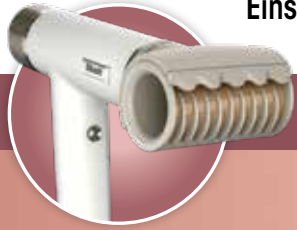
Expertentipp: Drücke die Kaltaste, um deinem Styling Halt zu geben und Frizz zu reduzieren.

Zusätzliche Styling-Tipps:

- Verwende bei dickem Haar mehr Hitze für noch schnellere Ergebnisse.
- Verwende bei coily oder lockigem Haar mehr Hitze, um ein glatteres Ergebnis zu erzielen.
- Für mehr Volumen und Form bürste das Haar entgegen der Fallrichtung, während du es zum Glätten und Trocknen eindrehst.
- Die Bürste ist ideal, um rahmende Strähnen und Spitzen zu formen.

Von Frizz zu Glossy Finish.

Einstellung:  Luft  |  Temperatur 



Gloss Finishing Aufsatz



Weitere hilfreiche Tipps rund um Deinen Haartyp erhältst du über den QR-Code: Schau das Video an und besuche unsere FAQ!



1. Beginne mit **vollständig trockenem Haar**, das mit dem Konzentrator, der Stylingbürste oder der Touchup Bürste gestylt wurde.

Expertentipp: Am besten geeignet für glattes oder geglättetes Haar.



2. Beginne oben am Kopf, in der Nähe des Ansatzes. Halten, bis das Haar angezogen wird.



3. Gleite mit dem Gloss Finishing Aufsatz langsam über die Haarlängen. Berühre deine Haare nur sanft mit dem Aufsatz – es ist kein Andrücken an den Kopf erforderlich.



4. **Wiederhole** den Vorgang um den gesamten Kopf herum.

Zusätzliche Styling-Tipps:

- Wenn Du dünneres/feineres Haar hast, kannst Du den Luftstrom verringern, um fliegende Haare zu reduzieren.
- Wenn Du dünneres/feineres Haar hast, kannst Du die Hitze reduzieren.

Sanftes Trocknen – ganz einfach.

Einstellung:  Luft  |  Temperatur 



Konzentrator



Weitere hilfreiche Tipps rund um Deinen Haartyp erhältst du über den QR-Code: Schau das Video an und besuche unsere FAQ!



Beginne mit **feuchtem Haar**. Trockne mit **sanftem Luftstrom**, der vom Ansatz bis zu den Spitzen angewendet wird.

Expertentipp: Trage nach Wunsch Haarprodukte oder Stylingmittel auf.



Beginne mit der Rundbürste zu stylen, sobald nur noch wenig Restfeuchtigkeit vorhanden ist. Drehe den Konzentrator so, dass der Luftstrom immer an der Rundbürste ausgerichtet ist.



Zum Glätten wende Wärme von oben nach unten an.

Expertentipp: Wende Hitze an den Spitzen an, um diese zu formen.

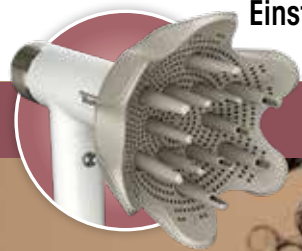


Vollende Dein Styling indem Du die geformten Spitzen mit Hilfe der **Kalttaste** fixierst.

Zusätzliche Styling-Tipps:

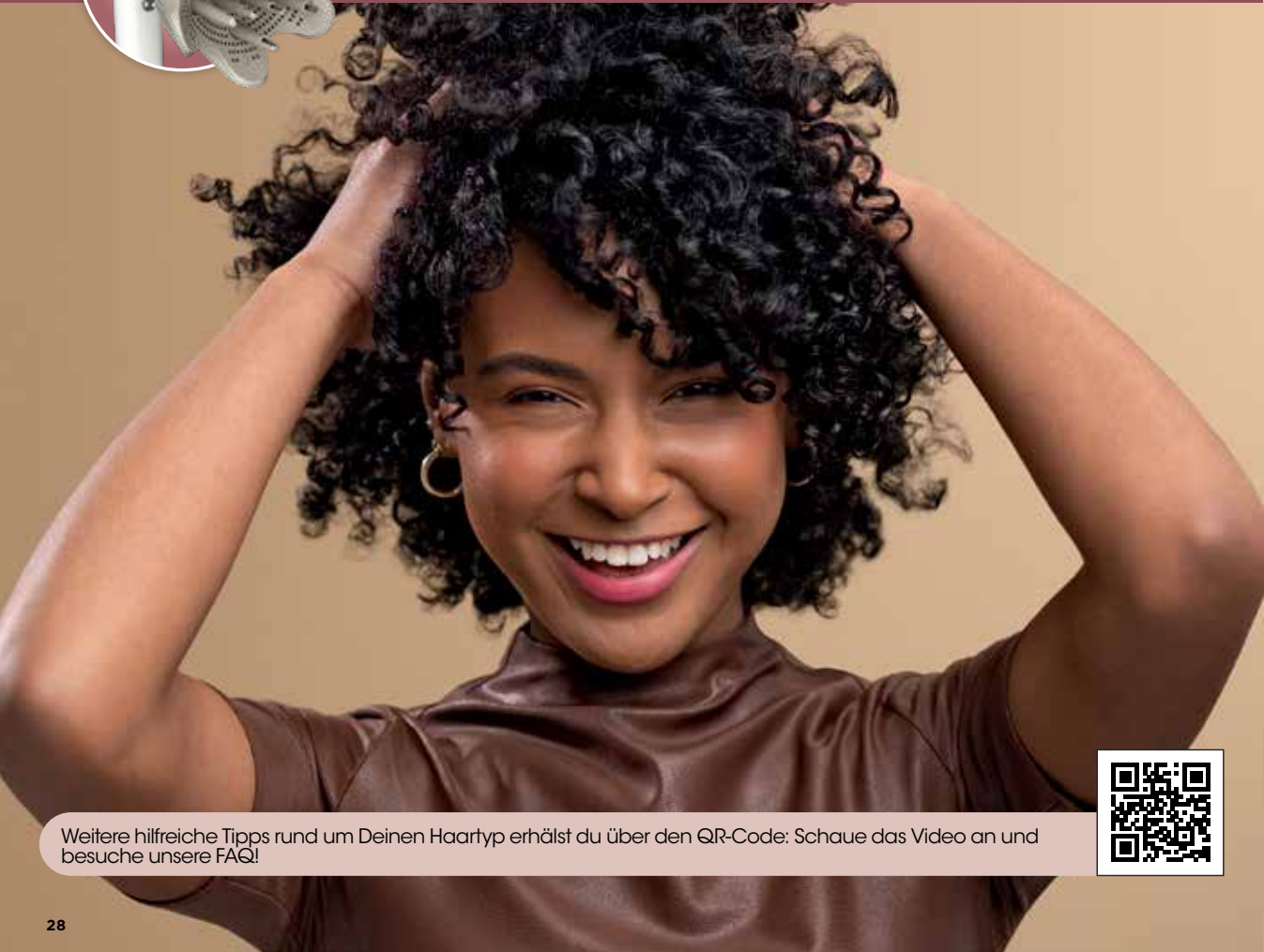
- Reduziere bei feinem Haar den Luftstrom, um Frizz zu vermeiden.
- Um eine Locke zu formen, wickel das Haar um eine Rundbürste und trockne es in dieser Position mit dem Konzentrator.
- Für zusätzliches Volumen setze eine Rundbürste am Haaransatz an und bürste nach oben, während du den Konzentrator zum Trocknen nutzt.
- Für mehr Schwung in den Haarspitzen drehe die Haare in einer Rundbürste auf und trockne sie in dieser Position mit dem Konzentrator.

Definiere Deine natürlichen Locken.



Einstellung: Luft Temperatur

Diffusor



1 Beginne mit handtuchtrockenem Haar. Bündel die Locken an den Spitzen in der Blüte **des Diffusors**. Wiederhole diesen Schritt am ganzen Kopf.

Expertentipp: Trage nach Wunsch Lockenprodukte oder Stylingmittel auf nasses Haar auf.



2 Führe den Diffusor zum Ansatz. Pausieren und halten.



3 Für mehr Volumen schiebe den Hebel, um die Noppen auszufahren und dem Haar am Ansatz mehr Volumen zu geben.

Expertentipp: Bündel die Haare im Diffusor mit eingefahrenen Noppen und fahre die Noppen aus, sobald du am Ansatz angekommen bist. So erzielst du ein besseres Greifen der Haare und einen optimalen Luftstrom.



4 Falls gewünscht, **umdrehen und von unten bündeln** um mehr Volumen zu erreichen.

Expertentipp: Bewahre den natürlichen Look Deiner Lockenpracht, indem du zwischen niedriger Temperatur und Kalttaste wechselst.

Weitere hilfreiche Tipps rund um Deinen Haartyp erhältst du über den QR-Code: Schau das Video an und besuche unsere FAQ!



Zusätzliche Styling-Tipps:

- Verwende vor dem Trocknen Produkte für lockiges Haar, um es zu befeuchten. Auf diese Weise definierst Du Deine Locken und verminderst Frizz.
- Verwende bei dickem Haar mehr Hitze für noch schnellere Ergebnisse.

Stretche Dein natürliches Haar.

Setting:  air  |  temp 



Lockenkamm



Beginne mit **handtuchtrockenem Haar**. Unterteile dein Haar nach Bedarf in Strähnen. Achte darauf, **jede Strähne zu entwirren** um ein Verfangen zu vermeiden.

Expertentipp: Trage nach Wunsch deine Lieblings-Styling-Produkte auf.



Kämme dein Haar langsam von den Wurzeln bis zu den Spitzen. Wiederhole den Vorgang, bis das Haar **gestretcht und getrocknet ist**.

Expertentipp: Halte die Haarspitzen beim Kämmen für zusätzliche Spannung und Glättung fest.



Wiederhole dies bei den übrigen Strähnen. Fixiere das Styling mit der **Kalttaste**.

Expertentipp: Nimm den Kamm ab und richte ihn nach Bedarf neu aus, um alle Bereiche deines Kopfes zu erreichen.



Setze das Styling deines gestretchten Haares wie gewünscht fort.

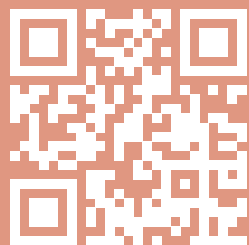
Weitere hilfreiche Tipps rund um Deinen Haartyp erhältst du über den QR-Code: Schau das Video an und besuche unsere FAQ!



Zusätzliche Styling-Tipps:

- Für zusätzliches Volumen an den Wurzeln das Haar nach oben kämmen.
- Verringere die Hitze, um die Haarstruktur beim Stretchen zu erhalten.

Découvrez le SpeedStyle.



Sommaire

Prise en main:

Fonctionnement	33
Découvrez vos embouts de coiffage	34-35

Accessoires uniques Shark Beauty:

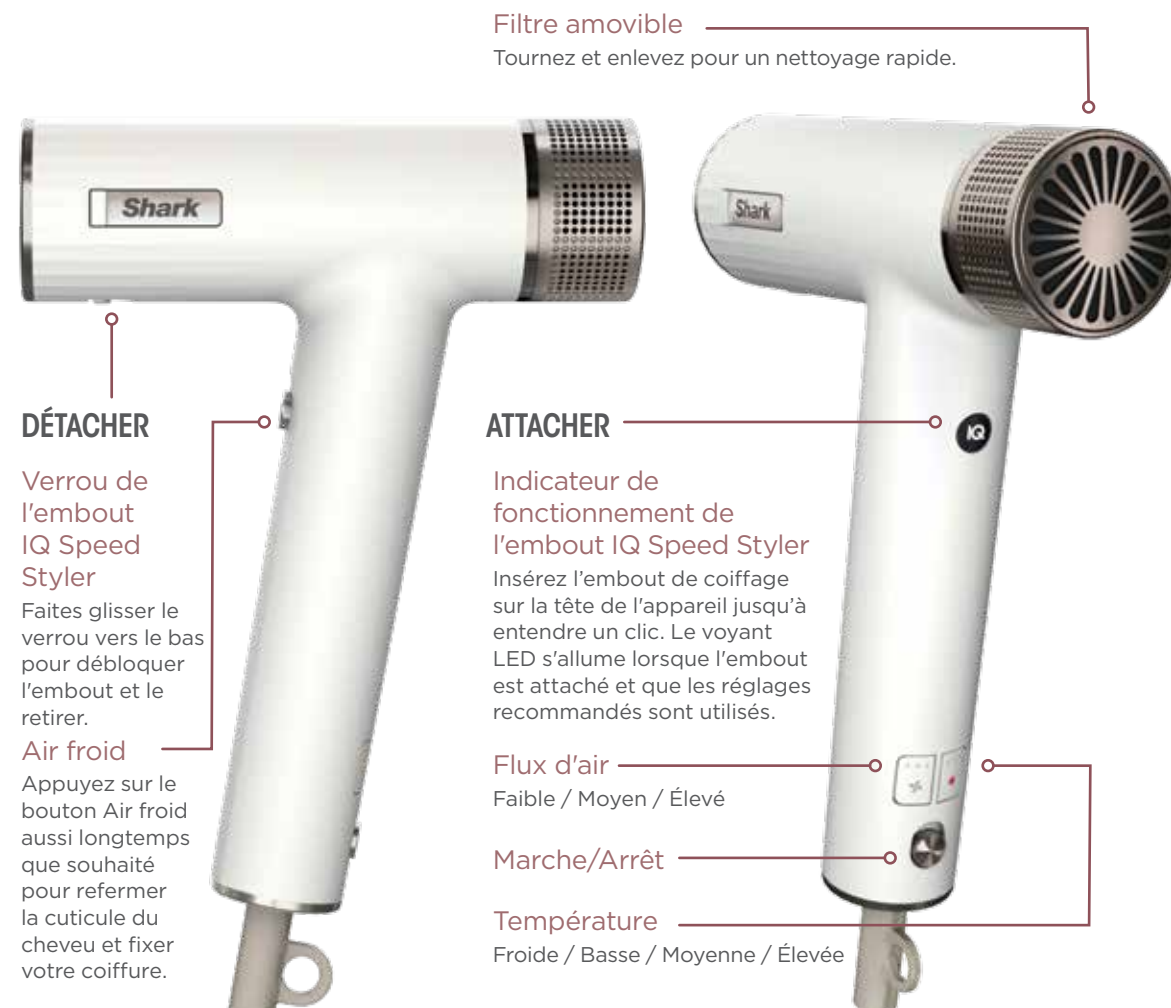
Brosse Lissante	36-37
Brosse Retouche Express	38-39
Outil de finition RapidGloss.....	40-41

Accessoires classiques Shark Beauty:

Concentrateur Turbo	42-43
Diffuseur Défrisant	44-45
Peigne à dents larges Etirant	46-47

Les couleurs et accessoires peuvent varier selon les modèles
Pour acheter des accessoires ou des pièces de rechange, veuillez vous rendre sur le site sharkclean.eu

Fonctionnement



ASTUCE : les 3 témoins lumineux rouges de la température sont **ÉTEINTS** lorsque le bouton Air froid est activé

Découvrez vos embouts de coiffage.

Tous les embouts ne sont pas nécessairement inclus avec ce modèle.

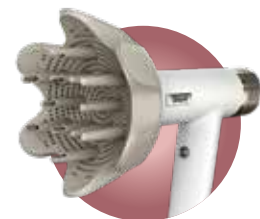
- 1** **Outil de finition RapidGloss:** élimine les frisottis et les mèches rebelles. Utilise l'effet Coanda pour attirer automatiquement les frisottis et mèches rebelles et les faire disparaître en quelques secondes.



- 2** **Brosse Lissante:** pour sécher, lisser et faire briller en un seul geste. 2 types de picots: Associe des picots lissants et volumisants pour saisir, lisser et faire briller.



- 3** **Concentrateur Turbo:** pour sécher et coiffer en un seul geste. Un flux d'air hyper-concentré pour un séchage rapide et précis. Pivote pour un coiffage facile.



- 4** **Diffuseur Défrisant:** un séchage rapide et uniforme, des racines aux pointes.

Faites glisser le levier pour déployer ou rétracter les picots pour un flux d'air personnalisé.

Picots déployés—pour les cheveux longs et épais, ou pour atteindre et soulever les racines.

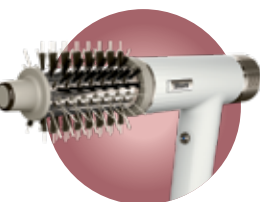
Picots rétractés—pour les cheveux courts ou fins, ou si les pointes ont besoin d'un peu plus d'air.

- 5** **Brosse Retouche Express:** lisse et coiffe les franges, dégradés et pointes.

2 types de picots:

Associe des picots lissants et volumisants pour créer une tension supplémentaire, lisser et faire briller.

- 6** **Peigne à dents larges Etirant:** pour détendre et étirer les cheveux des racines aux pointes. Possède deux rangées et deux tailles de dents pour étirer et allonger les boucles naturelles.



Points de contact froids

Lors de la manipulation des accessoires, assurez-vous d'utiliser les points de contact froids



Pour commander des accessoires supplémentaires, rendez-vous sur le site sharkclean.eu

Points de contact froids

Lors de la manipulation des accessoires, assurez-vous d'utiliser les points de contact froids



Pour commander des accessoires supplémentaires, rendez-vous sur le site sharkclean.eu

Réalisez des brushings élégants.



Réglages: Air Température

Brosse Lissante



Afin d'obtenir de l'aide et des conseils supplémentaires en fonction de votre type de cheveux, scannez le QR code pour regarder la vidéo de démonstration et consulter notre FAQ !



Commencez sur des **cheveux secs à 80%**. Pour un résultat optimal, **séparez vos cheveux** en plusieurs sections afin de créer du volume à la racine.

Astuce de pro: appliquez les produits coiffants de votre choix.



Pour un brushing lisse, **placez tout d'abord la brosse à proximité des racines** afin de saisir les cheveux avec les picots démêlants.

Astuce de pro: appuyez sur le bouton situé sur le côté de la brosse, et faites-la tourner en position verticale pour atteindre le plus de cheveux possible à l'arrière de la tête.



Effectuez un **mouvement d'arrondi en brossant** vos cheveux pour les accrocher avec les picots lissants et saisir les cheveux en douceur.

Astuce de pro: pour plus de volume et de forme, démarrez sous la base des racines.



Répétez l'opération sur les mèches restantes jusqu'à ce que les cheveux soient secs, lisses et brillants.

Astuce de pro: faites tenir votre coiffure et réduisez les frisottis en appuyant sur le bouton Air Froid.

Autres astuces de coiffage:

- Si vos cheveux sont épais, essayez de brosser de plus petites mèches pour un résultat plus lisse.
- Si vos cheveux sont bouclés ou frisés, essayez de brosser de façon répétée de plus petites mèches et d'augmenter la température pour un résultat plus lisse.
- Pour plus de volume, placez la brosse sous la mèche de cheveux près des racines et brossez vers le haut en effectuant un mouvement d'arrondi.

Apportez du rebond à vos coiffures.



Réglages: Air Température

Brosse Retouche Express



Afin d'obtenir de l'aide et des conseils supplémentaires en fonction de votre type de cheveux, scannez le QR code pour regarder la vidéo de démonstration et consulter notre FAQ !



Commencez sur **des cheveux secs à 90%**.

Astuce de pro: appliquez les produits coiffants de votre choix.



Séparez vos cheveux comme vous le souhaitez. Pour obtenir un résultat volumineux, placez d'abord la brosse ronde **sous les cheveux, près des racines**.

Astuce de pro: pour encore plus de volume, maintenez la brosse sous vos cheveux, près des racines, pendant 3 secondes avant de brosser vers l'extérieur.



Tournez la brosse vers l'extérieur, des racines aux pointes, pour attraper doucement les cheveux avec les picots.

Astuce de pro: pour encore plus de volume, brossez vos cheveux vers le haut.



Pour coiffer une frange ou vos pointes, placez vos cheveux sur la brosse et **tournez la brosse** pour sécher en créant une forme.

Astuce de pro: faites tenir votre coiffure et réduisez les frisottis en appuyant sur le bouton Air froid.

Autres astuces de coiffage :

- Si vous avez des cheveux épais, essayez d'augmenter la température pour obtenir des résultats encore plus rapides.
- Si vous avez des cheveux bouclés ou frisés, essayez d'augmenter la température pour obtenir une coiffure plus raide.
- Pour plus de volume et de forme, brossez les cheveux dans le sens inverse de leur pousse tout en les enroulant pour les lisser et les sécher.
- La brosse est parfaitement adaptée pour apporter de la forme aux franges, dégradés et pointes.

Éliminez les frisottis pour des cheveux lisses et brillants.



Réglages: Air Température

Outil de finition RapidGloss



Afin d'obtenir de l'aide et des conseils supplémentaires en fonction de votre type de cheveux, scannez le QR code pour regarder la vidéo de démonstration et consulter notre FAQ !



Commencez sur **cheveux complètement secs et coiffés** au préalable avec le concentrateur, la brosse lissante ou la brosse retouche express.

Astuce de pro: fonctionne mieux sur les cheveux raides ou lissés.



Commencez en haut de votre tête, près des racines. Maintenez en position jusqu'à ce que les cheveux soient attirés.



Faites glisser lentement l'outil de finition RapidGloss sur la longueur de vos cheveux. Touchez doucement vos cheveux avec l'outil. Il n'est pas nécessaire de le presser contre votre tête.



Répétez l'opération tout autour de votre tête.

Autres astuces de coiffage :

- Si vos cheveux sont fins, vous pouvez diminuer le flux d'air pour réduire les mèches rebelles.
- Si vos cheveux sont fins, vous pouvez diminuer la température.

Des brushings lisses, en toute simplicité.



Réglages:  Air    |    Température 

Concentrateur Turbo



Afin d'obtenir de l'aide et des conseils supplémentaires en fonction de votre type de cheveux, scannez le QR code pour regarder la vidéo de démonstration et consulter notre FAQ !



Commencez sur des cheveux humides. Séchez vos cheveux en douceur, en dirigeant le flux d'air des racines vers les pointes.

Astuce de pro: appliquez les produits coiffants de votre choix.



Lorsque vous avez séché l'excès d'humidité, **commencez votre brushing à l'aide d'une brosse ronde**. Faites pivoter le concentrateur pour que le flux d'air soit toujours dirigé directement vers la brosse.



Utilisez le sèche-cheveux de haut en bas pour lisser.

Astuce de pro: insistez sur les pointes pour les mettre en forme.

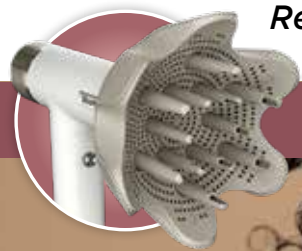


Terminez la mise en forme en appuyant sur le bouton **Air froid** afin de fixer votre coiffure.

Autres astuces de coiffage :

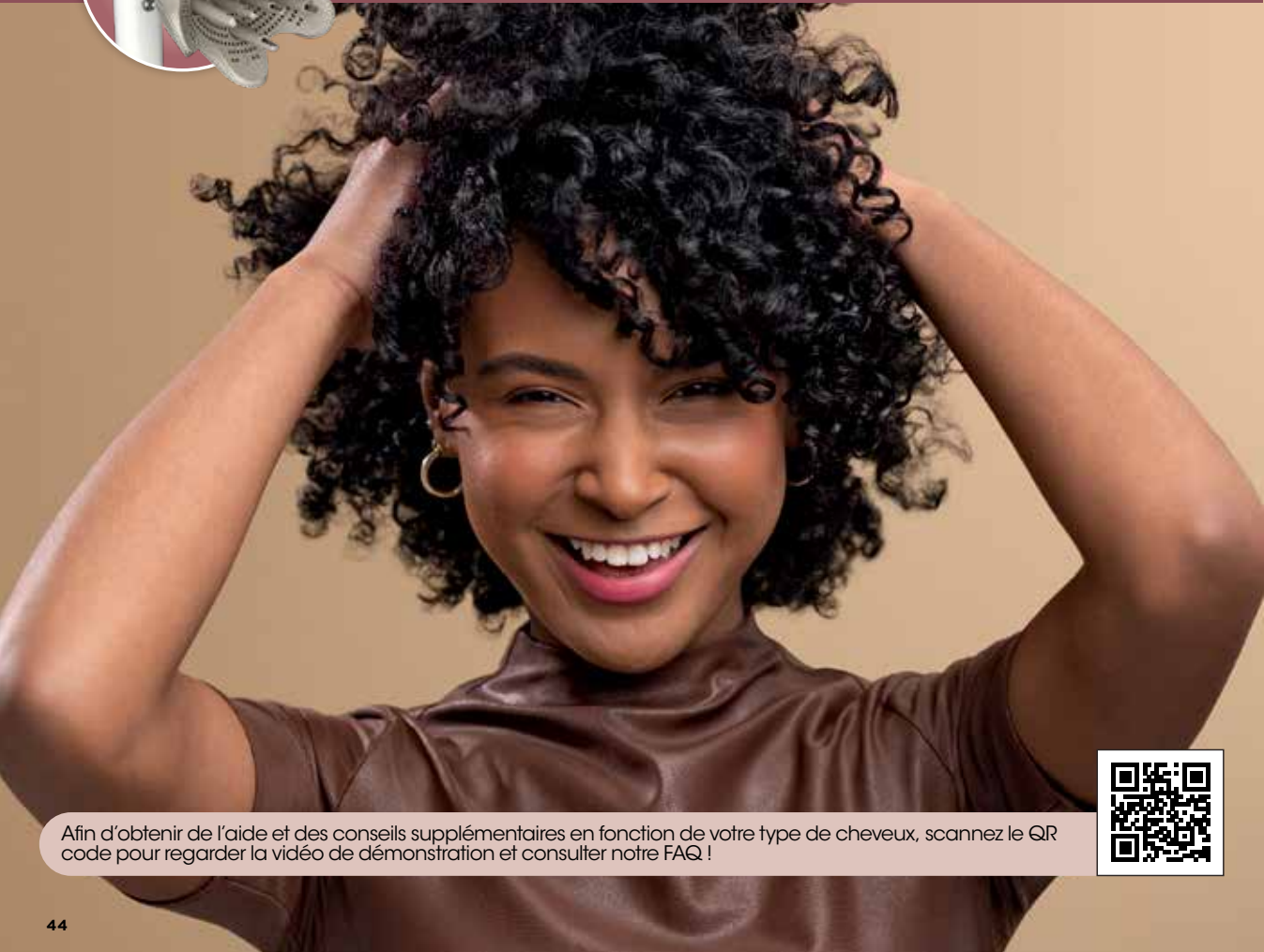
- Si vos cheveux sont fins, essayez de réduire le flux d'air pour éviter les frisottis.
- Pour créer une boucle, enroulez vos cheveux autour d'une brosse ronde et séchez-les dans cette position avec le concentrateur.
- Pour plus de volume, placez une brosse ronde sous les racines et brossez vers le haut tout en séchant avec le concentrateur.
- Pour obtenir un brushing plus arrondi vers les pointes, enroulez-les sur une brosse ronde et séchez-les dans cette position avec le concentrateur.

Définissez vos boucles naturelles.



Réglages: Air Température

Diffuseur Défrisant



Afin d'obtenir de l'aide et des conseils supplémentaires en fonction de votre type de cheveux, scannez le QR code pour regarder la vidéo de démonstration et consulter notre FAQ !



Commencez sur cheveux essorés. Travaillez l'ensemble de la chevelure en plaçant les pointes de vos boucles à l'intérieur du diffuseur.

Astuce de pro: appliquez les produits coiffants ou pour cheveux bouclés de votre choix sur cheveux humides.



Remontez le diffuseur jusqu'aux racines. Maintenez le diffuseur dans cette position pendant quelques instants.



Pour plus de volume, faites glisser le levier afin de **déployer les picots et mieux décoller les racines.**

Astuce de pro: placez vos cheveux dans le diffuseur avec les picots rétractés, puis déployez-les lorsque vous atteignez les racines pour une meilleure prise et répartition du flux d'air.



Si vous le souhaitez, **vous pouvez vous pencher et travailler sur le dessous de vos cheveux** pour plus de volume.

Astuce de pro: conservez l'ondulation naturelle de vos boucles en alternant séchage à température basse et fonction Air froid.

Autres astuces de coiffage :

- Appliquez des produits pour cheveux bouclés sur cheveux mouillés avant de les sécher, afin de mieux définir vos boucles et réduire les frisottis.
- Si vous avez des cheveux épais, essayez d'augmenter la température pour obtenir des résultats encore plus rapides.

Étirez vos cheveux naturels.

Réglages:  Air    |    Température 



Peigne à dents larges Étirant



Afin d'obtenir de l'aide et des conseils supplémentaires en fonction de votre type de cheveux, scannez le QR code pour regarder la vidéo de démonstration et consulter notre FAQ !



Commencez sur cheveux essorés. **Séparez vos cheveux comme** vous le souhaitez. Assurez-vous de bien démêler chaque mèche pour éviter les nœuds.

Astuce de pro: appliquez vos produits coiffants préférés si vous le souhaitez.



Peignez délicatement vos cheveux des racines jusqu'aux pointes. Continuez à peigner chaque mèche, jusqu'à ce que vos cheveux soient bien étirés et secs.

Astuce de pro: tenez les pointes de vos cheveux pendant le peignage pour les tendre et mieux les lisser.



Répétez l'opération sur les mèches restantes. Fixez votre coiffure en appuyant sur le bouton **Air froid**.

Astuce de pro: retirez et réorientez le peigne si besoin, pour facilement atteindre chaque zone de votre tête.

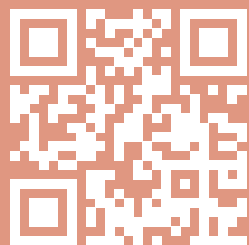


Poursuivez le coiffage de vos cheveux lissés si vous le souhaitez.

Autres astuces de coiffage :

- Pour plus de volume au niveau des racines, peignez vos cheveux du bas vers le haut.
- Diminuez la température pour maintenir la texture de vos cheveux pendant le coiffage

Conoce tu SpeedStyle.



Índice

Introducción :

Como funciona.....	49
Tus moldeadores.....	50-51

Accesorios exclusivos Shark Beauty:

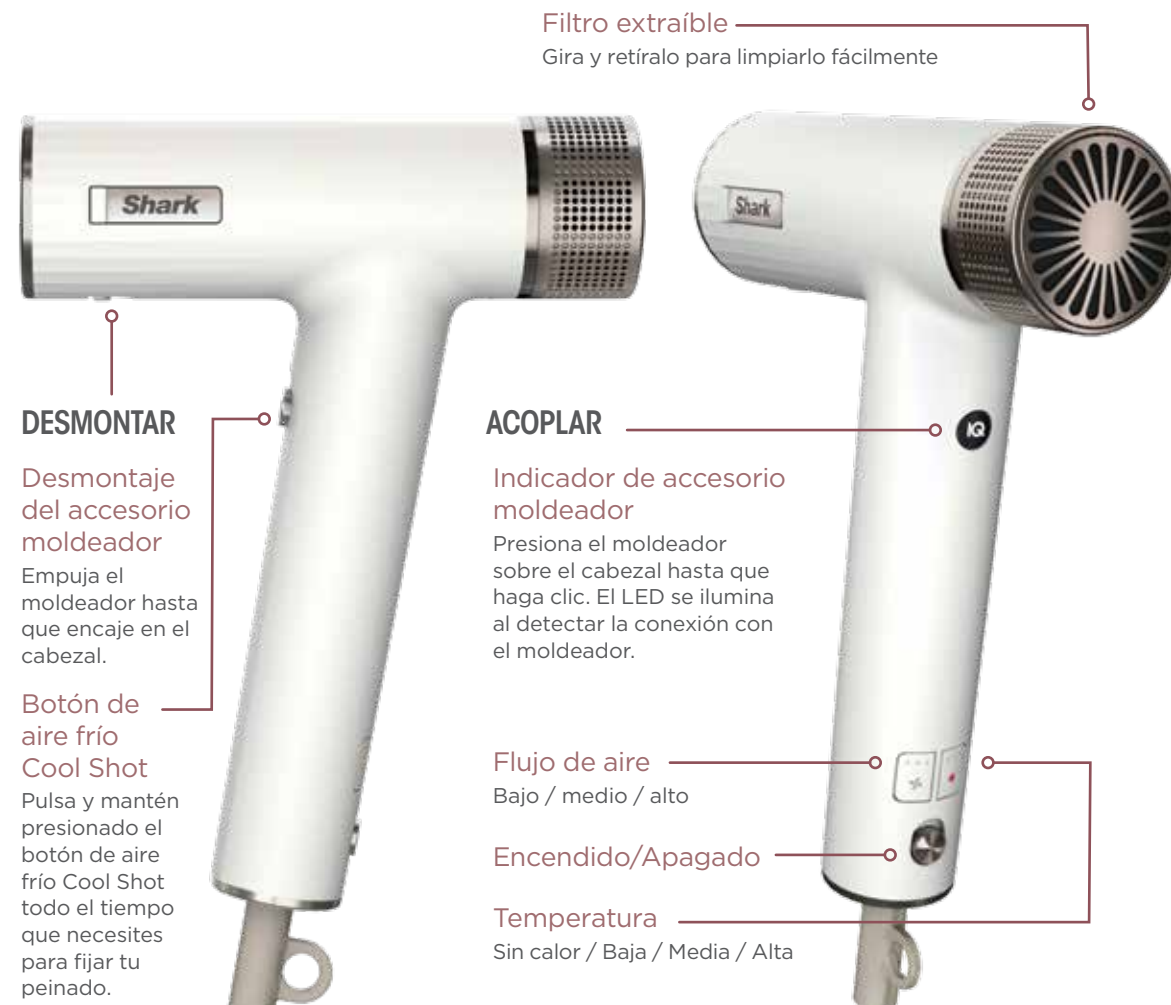
Cepillo alisador QuickSmooth.....	52-53
Cepillo de retoque rápido.....	54-55
Cepillo para acabado RapidGloss.....	56-57

Accesorios tradicionales Shark Beauty:

Concentrador Turbo.....	58-59
Difusor DefrizzFast.....	60-61
Peine de púas anchas Lift & Stretch.....	62-63

Los accesorios pueden variar según el modelo
Para obtener accesorios y recambios visita sharkclean.eu

Cómo funciona



Filtro extraíble
Gira y retíralo para limpiarlo fácilmente

DESMTANTAR

Desmontaje del accesorio moldeador
Empuja el moldeador hasta que encaje en el cabezal.

Botón de aire frío

Cool Shot
Pulsa y mantén presionado el botón de aire frío Cool Shot todo el tiempo que necesites para fijar tu peinado.

ACOPLAR

Indicador de accesorio moldeador
Presiona el moldeador sobre el cabezal hasta que haga clic. El LED se ilumina al detectar la conexión con el moldeador.

Flujo de aire
Bajo / medio / alto

Encendido/Apagado

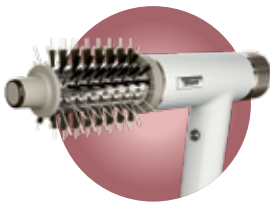
Temperatura
Sin calor / Baja / Media / Alta

CONSEJO: Las tres luces rojas de temperatura se apagan cuando se activa el botón de aire frío Cool Shot.

Tus moldeadores

Puede que este modelo no incluya todos los moldeadores.

- 1** **Cepillo para acabado RapidGloss:** Elimina el encrespamiento y el pelo erizado
 Emplea la tecnología Coanda para atraer el pelo con encrespamiento y eliminarlo en cuestión de segundos.
- 2** **Cepillo alisador QuickSmooth:** Seca, alisa y da brillo al mismo tiempo. Sus 2 tipos de cerdas:
 Combinación de cerdas voluminizadoras y alisadoras para agarrar, alisar y dar brillo.
- 3** **Concentrador Turbo:** Peina y seca tu cabello al mismo tiempo
 Conducto de aire hiperconcentrado para un secado rápido y preciso.
 Gira para facilitar el peinado.



- 4** **Difusor DefrizzFast:** Secado rápido y uniforme desde la raíz hasta las puntas
 Desliza la palanca para extender o retraer las púas y personalizar el flujo de aire.
 Púas extendidas: para cabellos más largos y gruesos o para llegar a las raíces y darles volumen.
 Púas retraídas: para cabellos más cortos y finos o si las puntas necesitan un poco más de aire.
- 5** **Cepillo de retoque rápido:** Alisa y controla el flequillo, las capas y las puntas.
 2 tipos de cerdas:
 Combinación de cerdas voluminizadoras y alisadoras para crear más tensión, suavidad y brillo.
- 6** **Peine de púas anchas Lift & Stretch:** Alisa y alarga de la raíz a las puntas
 Emplea dos filas de púas y dos longitudes de púas para estirar y alargar los rizos y ondas naturales.

Ubicación de los puntos fríos "Cool Touch"

Para retirar los accesorios, sujétalos por aquí



Para pedir otros accesorios, visita sharkclean.eu

Ubicación de los puntos fríos "Cool Touch"

Para retirar los accesorios, sujétalos por aquí



Para pedir otros accesorios, visita sharkclean.eu

Aporta brillo de forma profesional.



Configuración aire | temp

Cepillo alisador QuickSmooth



Empieza con el **pelo seco en un 80%**. Para obtener los mejores resultados, divide tu pelo como desees para ayudar a crear volumen en las raíces.

Consejo profesional: Aplica los productos para el cabello que desees.



Para conseguir un peinado liso, empieza **colocando el cepillo cerca de las raíces** para activar las cerdas desenredantes.

Consejo profesional: Presiona el botón que se encuentra en el lateral del cepillo; a continuación, gira el cepillo verticalmente todo lo que quieras para maximizar el alcance a la parte posterior de la cabeza.



Usa un **movimiento circular** mientras cepillas el pelo para que **las cerdas laterales** alisen y agarren suavemente el pelo.

Consejo profesional: Para darle volumen y forma, recoge desde debajo de la raíz.



Repítelo en las partes restantes hasta que el pelo se haya secado y quede liso.

Consejo profesional: Fija tu peinado y ayuda a reducir el encrespamiento pulsando el botón de aire frío Cool Shot.

Consejos de peinado adicionales:

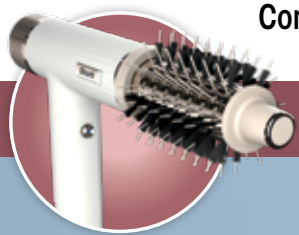
- Si tienes el pelo grueso, intenta cepillar partes más pequeñas para obtener resultados más suaves.
- Si tienes el pelo rizado u ondulado, intenta cepillar repetidamente secciones más pequeñas y aumenta el calor para conseguir un peinado más liso.
- Para obtener más volumen, coloca el cepillo debajo de la parte de pelo cerca de las raíces y cepilla hacia arriba con un movimiento circular.

Para obtener más ayuda y consejos en función de tu tipo de cabello, escanea el código QR para ver el vídeo de instrucciones y visitar nuestra página de preguntas frecuentes.



Un toque elástico.

Configuración  aire  temp 



Cepillo de retoque rápido



Empieza con un **secado rápido** o con la toalla.
Consejo profesional: Aplica los productos para el cabello que desees.



Divide el pelo como desees. Para conseguir un secado voluminoso, empieza colocando el cepillo redondo **bajo el cabello cerca de las raíces**.
Consejo profesional: Para obtener aún más volumen, mantén el cepillo bajo el pelo cerca de las raíces durante 3 segundos antes de cepillar hacia fuera.



Rodar el cepillo hacia el exterior desde las raíces hasta las puntas, para enganchar las cerdas y agarrar suavemente el cabello.
Consejo profesional: Para más volumen, peina tu cabello en dirección ascendente.



Repítelo en las partes restantes hasta que el pelo se haya secado y quede voluminoso y con cuerpo.
Consejo profesional: Fija tu peinado y ayuda a reducir el encrespamiento pulsando el botón de aire frío Cool Shot.

Para obtener más ayuda y consejos en función de tu tipo de cabello, escanea el código QR para ver el vídeo de instrucciones y visitar nuestra página de preguntas frecuentes.



Consejos de peinado adicionales:

- Si tienes el cabello grueso, prueba a aumentar el calor para obtener resultados aún más rápidos.
- Si tienes el pelo rizado o alborotado, prueba a aumentar el calor para conseguir un peinado más liso.
- Para conseguir más volumen y forma, cepilla tu cabello en la dirección opuesta a la que cae mientras giras el accesorio para alisar y secar.
- Se recomienda usar el cepillo para finalizar el peinado de los mechones de pelo que enmarcan el rostro y las puntas.

Pasa de un pelo encrespado a otro reluciente.

Configuración  aire  |  temp 



Cepillo para acabado RapidGloss



Para obtener más ayuda y consejos en función de tu tipo de cabello, escanea el código QR para ver el vídeo de instrucciones y visitar nuestra página de preguntas frecuentes.



Empieza con el **pelo totalmente seco** y peinado con el concentrador, el cepillo alisador QuickSmooth o el cepillo de retoque rápido.

Consejo profesional: Resultado ideal sobre cabello liso o alisado.



Desliza suavemente el accesorio de acabado RapidGloss a lo largo de tu cabello. Roza suavemente tu cabello con el accesorio. No es necesario que presiones el accesorio contra tu cabeza.

Consejos de peinado adicionales:

- Si tienes el cabello fino, puedes reducir el flujo de aire para evitar la electricidad estática.
- Si tienes el cabello fino/delicado, puedes bajar la temperatura



Empieza desde la parte superior de la cabeza, cerca de las raíces. Mantenlo hasta que atraiga el pelo.



Repite el proceso por toda la cabeza.

Un alisado fácil.

Configuración  aire  |  temp 



Concentrador Turbo



Para obtener más ayuda y consejos en función de tu tipo de cabello, escanea el código QR para ver el vídeo de instrucciones y visitar nuestra página de preguntas frecuentes.



Empieza con el **pelo húmedo**. **Seca suavemente** aplicando el flujo de aire desde las raíces hasta las puntas.

Consejo profesional: Aplica los productos para el cabello que desees.



Cuando el exceso de humedad desaparezca, **empieza a peinarlo con un cepillo redondo**. Gira el concentrador para que el flujo de aire esté siempre alineado con el cepillo redondo.



Aplica calor en un movimiento hacia abajo para alisar.

Consejo profesional: Aplica calor en las puntas para dar forma y curvarla.

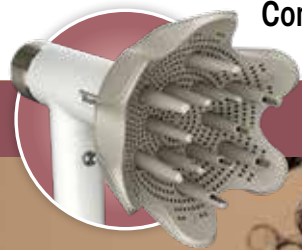


Termina el peinado dando forma a las puntas y pulsando el **botón de aire frío Cool Shot**.

Consejos de peinado adicionales:

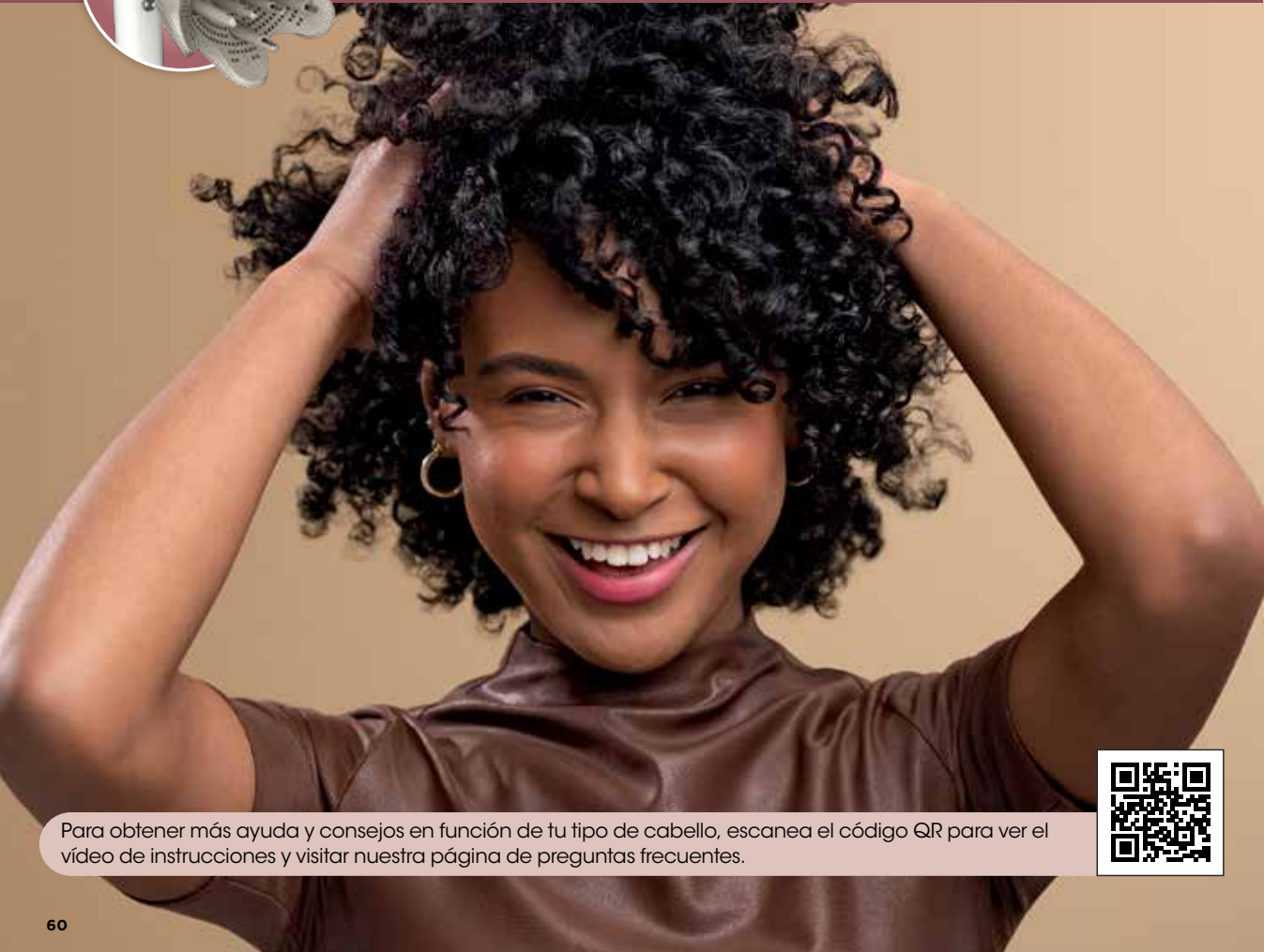
- Si tienes el cabello fino, intenta disminuir el flujo de aire para ayudar a reducir el encrespamiento.
- Para conseguir un rizo, envuelve el pelo alrededor de un cepillo redondo y sécalo con el concentrador.
- Para conseguir más volumen, coloca un cepillo redondo bajo las raíces y cepilla hacia arriba mientras te secas con el concentrador.
- Para conseguir un rizo adicional en las puntas, enrolla las puntas del pelo en un cepillo redondo y sécalo en su lugar utilizando el concentrador.

Define tus rizos naturales.



Configuración aire ●●○ | ●●○ temp

Difusor DefrizzFast



1 Empieza con el pelo secado con toalla. Trabajando en torno a la cabeza, **agrupa los rizos de las puntas entre los pétalos** del difusor.

Consejo profesional: Aplica los productos para el pelo o los agentes de peinado que quieras.



2 Acerca el difusor a las raíces. Para y espera.



3 Para obtener más volumen, desliza el botón para **extender las púas y hacer que las raíces se mantengan más firmes**.

Consejo profesional: Recoge el pelo en el difusor con las púas retraídas, luego extiéndelas cuando llegues a las raíces para aumentar el agarre y maximizar el flujo.



4 Si lo deseas, **fdale la vuelta y agrúpallo desde abajo** para conseguir volumen adicional.

Consejo profesional: Mantén la integridad de tus rizos naturales cambiando entre baja temperatura y el botón de aire frío Cool Shot.

Para obtener más ayuda y consejos en función de tu tipo de cabello, escanea el código QR para ver el vídeo de instrucciones y visitar nuestra página de preguntas frecuentes.



Consejos de peinado adicionales:

- Aplica productos para el pelo rizado sobre el pelo húmedo antes de secarlo para ayudar a definir tus rizos y reducir el encrespamiento.
- Si tienes el cabello grueso, prueba a aumentar el calor para obtener resultados aún más rápidos.

Alisa tu pelo natural.

Configuración  aire  |  temp 



Peine de púas anchas Lift & Stretch



Para obtener más ayuda y consejos en función de tu tipo de cabello, escanea el código QR para ver el vídeo de instrucciones y visitar nuestra página de preguntas frecuentes.



Empieza con el **pelo seco con toalla**. Divide el pelo como desees. Asegúrate de **desenredar las distintas secciones** para ayudar a evitar enganchones.

Consejo profesional: Aplica tus productos de peinado preferidos como desees.



Péinate lentamente **de la raíz a las puntas**. Sigue peinando la sección hasta que el cabello quede **seco y alisado**.

Consejo profesional: Sujeta las puntas de tu pelo mientras lo peinas para crear más tensión y longitud.



Repite el proceso con el resto de las secciones. Presiona el **botón de aire frío Cool Shot** para fijar tu peinado.

Consejo profesional: Desengancha y reorienta el cepillo según sea necesario para llegar a todas las zonas de tu cabeza.

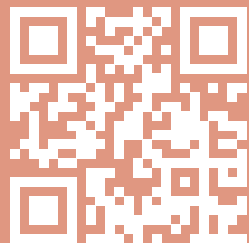


Sigue peinando el pelo alisado como desees.

Consejos de peinado adicionales:

- Para añadir más volumen en las puntas, peina el pelo en dirección ascendente.
- Disminuye la temperatura para ayudar a mantener la textura del cabello mientras lo alisas.

Scopri il SpeedStyle.



Sommario

Introduzione:

Como funziona	65
Scopri gli accessori	66-67

Accessori unici Shark Beauty:

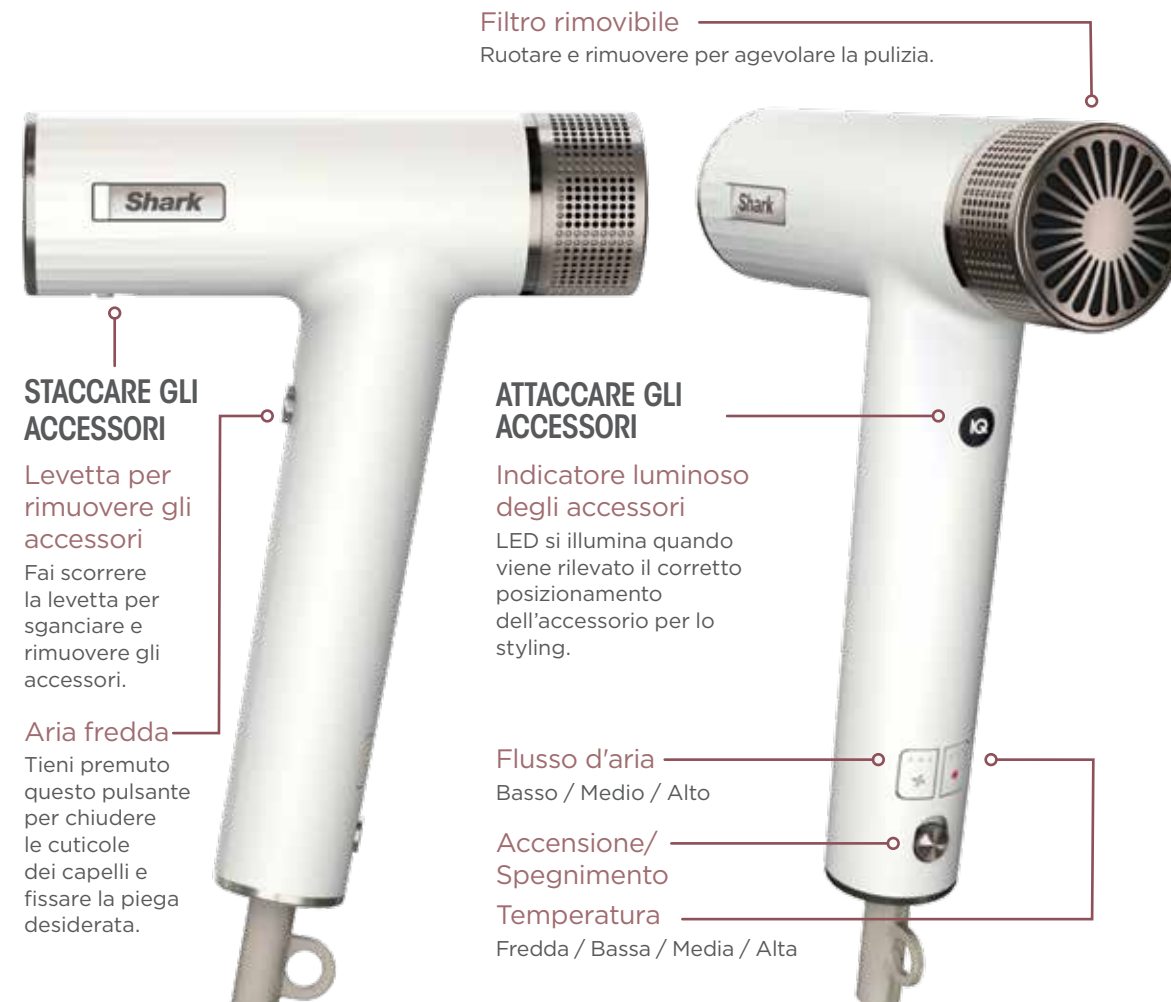
Spazzola QuickSmooth	68-69
Spazzola per rifocco rapido	70-71
Rifinitore RapidGloss	72-73

Accessori tradizionali Shark Beauty

Beccuccio concentratore Turbo	74-75
Diffusore DefrizzFast	76-77
Pettine a denti larghi Lift & Stretch	78-79

Colori e accessori possono variare.
Per accessori e pezzi di ricambio visitare sharkclean.eu.

Come funziona



SUGGERIMENTO: tutte e 3 le spie rosse della temperatura si SPENGONO durante l'utilizzo dell'aria fredda

Il colore dell'unità può variare

Scopri gli accessori.

Questo modello potrebbe non includere tutti gli accessori.

- 1** **Rifinitore RapidGloss:** elimina l'effetto crespo e i capelli elettrizzati le ciocche ribelli o i capelli elettrizzati ed elimina l'effetto crespo in pochi secondi



- 2** **Spazzola QuickSmooth:** capelli asciutti, lisci e luminosi allo stesso tempo
2 tipi di setole:
Combinazione di setole volumizzanti e liscianti per distendere, lisciare e dare lucentezza ai capelli.



- 3** **Beccuccio concentratore Turbo:** asciuga e modella allo stesso tempo
Passaggio dell'aria iper concentrato, per un'asciugatura rapida e precisa.
Ruota per una piega più facile.



Localizzazione di punti freddi

Tenere qui gli accessori durante la loro rimozione

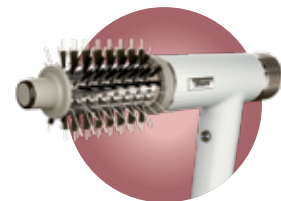


Per ordinare altri accessori, visitare sharkclean.eu

Colori e accessori possono variare.



- 4** **Diffusore DefrizzFast:** asciugatura rapida e omogenea dalle radici alle punte
Utilizza la leva per estendere o retrarre i poli e ottenere un flusso d'aria personalizzato.
Poli estesi: per capelli più lunghi e spessi o agire più in profondità e sollevarli alla radice
Poli retratti: per capelli più sottili e corti o se le punte necessitano di maggiore volume.



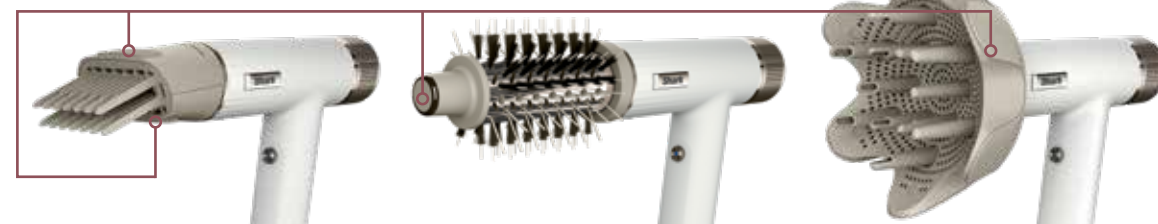
- 5** **Spazzola per ritocco rapido:** liscia e ammorbidisce frange e capelli dalla radice alla punta
2 tipi di setole:
Combinazione di setole volumizzanti e liscianti per creare tensione, lisciare e dare lucentezza ai capelli.



- 6** **Pettine a denti larghi Lift & Stretch:** distendi e allunga i capelli dalle radici alle punte Dotato di due file e due lunghezze di denti per distendere e allungare i capelli ricci.

Localizzazione di punti freddi

Tenere qui gli accessori durante la loro rimozione



Per ordinare altri accessori, visitare sharkclean.eu

Colori e accessori possono variare.

Styling liscio e capelli luminosi.

Impostazioni:  aria | temp



Spazzola QuickSmooth



Inizia con l'80% di capelli asciutti. Per un risultato migliore, **dividi i capelli** come desideri per aiutare a sollevare le radici.

Suggerimento professionale: applica i tuoi prodotti per lo styling preferiti.



Per una piega liscia inizia **posizionando la spazzola in corrispondenza delle radici** e assicurati che le setole districanti afferrino la ciocca di capelli.

Suggerimento professionale: Premi il pulsante sul lato della spazzola, quindi ruota la spazzola nella posizione verticale desiderata per massimizzare la copertura del retro della testa.



Ruota la spazzola spostandola **contemporaneamente verso il basso**, in modo che le setole liscianti afferrino delicatamente i capelli.

Suggerimento professionale: per volume e piega, esegui un movimento a cucchiaio partendo dalle radici e root.



Ripetere sulle sezioni rimanenti fino a che i capelli non sono asciutti.

Suggerimento professionale: impostafissa la piega e riduci l'effetto crespo premendo il pulsante dell'aria fredda.

Consigli di styling aggiuntivi:

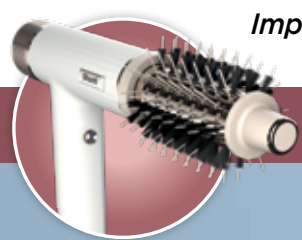
- Se hai i capelli spessi, prova con ciocche più piccole per un risultato migliore.
- Se hai i capelli ricci, prova con ciocche più piccole, aumenta il calore e ripeti il passaggio più volte, per un effetto più liscio.
- Per ottenere un volume maggiore, posiziona la spazzola sotto ai capelli in corrispondenza delle radici, e spazzola verso l'alto con un movimento rotatorio.

Scansiona il codice QR per avere un ulteriore aiuto, consigli in base al tuo tipo di capello e per accedere al video tutorial o visitare la pagina delle domande frequenti.



Capelli voluminosi e lucenti.

Impostazioni:  aria  |  temp 



Spazzola per ritocco rapido



Scansiona il codice QR per avere un ulteriore aiuto, consigli in base al tuo tipo di capello e per accedere al video tutorial o visitare la pagina delle domande frequenti.



1 Prima di iniziare **tampona i capelli con l'asciugamano o asciugali leggermente.**

Suggerimento professionale: applica i tuoi prodotti per lo styling preferiti.



2 **Dividi i capelli** come desideri. Per creare volume, inizia posizionando la spazzola tonda **sotto i capelli, vicino alle radici.**

Suggerimento professionale: per ottenere un maggiore volume, posiziona la spazzola sotto i capelli, vicino alle radici, e mantieni la posizione per 3 secondi prima di spazzolare la ciocca verso l'esterno.



3 **Ruota la spazzola verso l'esterno** dalle radici alle punte, in modo da sfruttare al massimo le setole e afferrare i capelli delicatamente.

Suggerimento professionale: per un risultato migliore, spazzola i capelli verso l'alto.



4 **Ripeti** sulle sezioni restanti fino a che i capelli non risulteranno asciutti, morbidi e voluminosi.

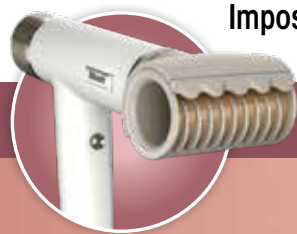
Suggerimento professionale: fissa la piega e riduci l'effetto crespo premendo il pulsante dell'aria fredda.

Consigli di styling aggiuntivi:

- Se hai i capelli spessi, prova ad aumentare la temperatura per ottenere risultati ancora più rapidamente.
- Se hai i capelli ricci, prova ad aumentare la temperatura per ottenere uno stile più liscio.
- Per più volume e forma spazzola in senso opposto rispetto al senso dei capelli, ruotando per lisciarli e asciugarli.
- La spazzola è utilizzata soprattutto per valorizzare il viso rifinando la piega e le punte.

Capelli da crespi a lucidi.

Impostazioni:  aria  |  temp 



Rifinitore RapidGloss



Scansiona il codice QR per avere un ulteriore aiuto, consigli in base al tuo tipo di capello e per accedere al video tutorial o visitare la pagina delle domande frequenti.



1
Prima di iniziare asciuga completamente i capelli e mettili in piega Concentratore Turbo, la Spazzola RapidGloss o la Spazzola per ritocco rapido.

Suggerimento professionale: Dà i migliori risultati sui capelli lisci o stirati.



2
Inizia dalla cima della testa, vicino alle radici. Tieni in posizione finché l'accessorio non attirerà i capelli.



3
Passa lentamente l'accessorio per finitura ultra lucida su tutta la lunghezza dei capelli. Tocca delicatamente i capelli con l'accessorio (non è necessario premerlo contro la testa).



4
Ripeti su tutta la testa.

Consigli di styling aggiuntivi:

- Se hai i capelli diradati/sottili puoi abbassare il flusso dell'aria per contribuire a ridurre i capelli elettrizzati.
- Se hai i capelli diradati/sottili, puoi ridurre il calore.

Gli eleganti stili di pennello resi facili.

Impostazioni:  aria  temp 



Beccuccio concentratore Turbo



Scansiona il codice QR per avere un ulteriore aiuto, consigli in base al tuo tipo di capello e per accedere al video tutorial o visitare la pagina delle domande frequenti.



Inizia con i **capelli umidi**. **Asciuga delicatamente** applicando il flusso d'aria partendo dalle radici e scendendo verso le punte.

Suggerimento professionale: applica i tuoi prodotti preferiti per lo styling.



Dopo aver eliminato l'umidità in eccesso, inizia a **fissare la piega con una spazzola tonda**. Ruota il concentratore in modo che il flusso d'aria sia sempre in linea con la spazzola tonda.



Applica il calore con un movimento verso il basso per lisciare.

Suggerimento professionale: per modellare, applica il calore sulle punte.



Termina lo styling premendo il **pulsante dell'aria fredda** per fissare la piega sulle punte.

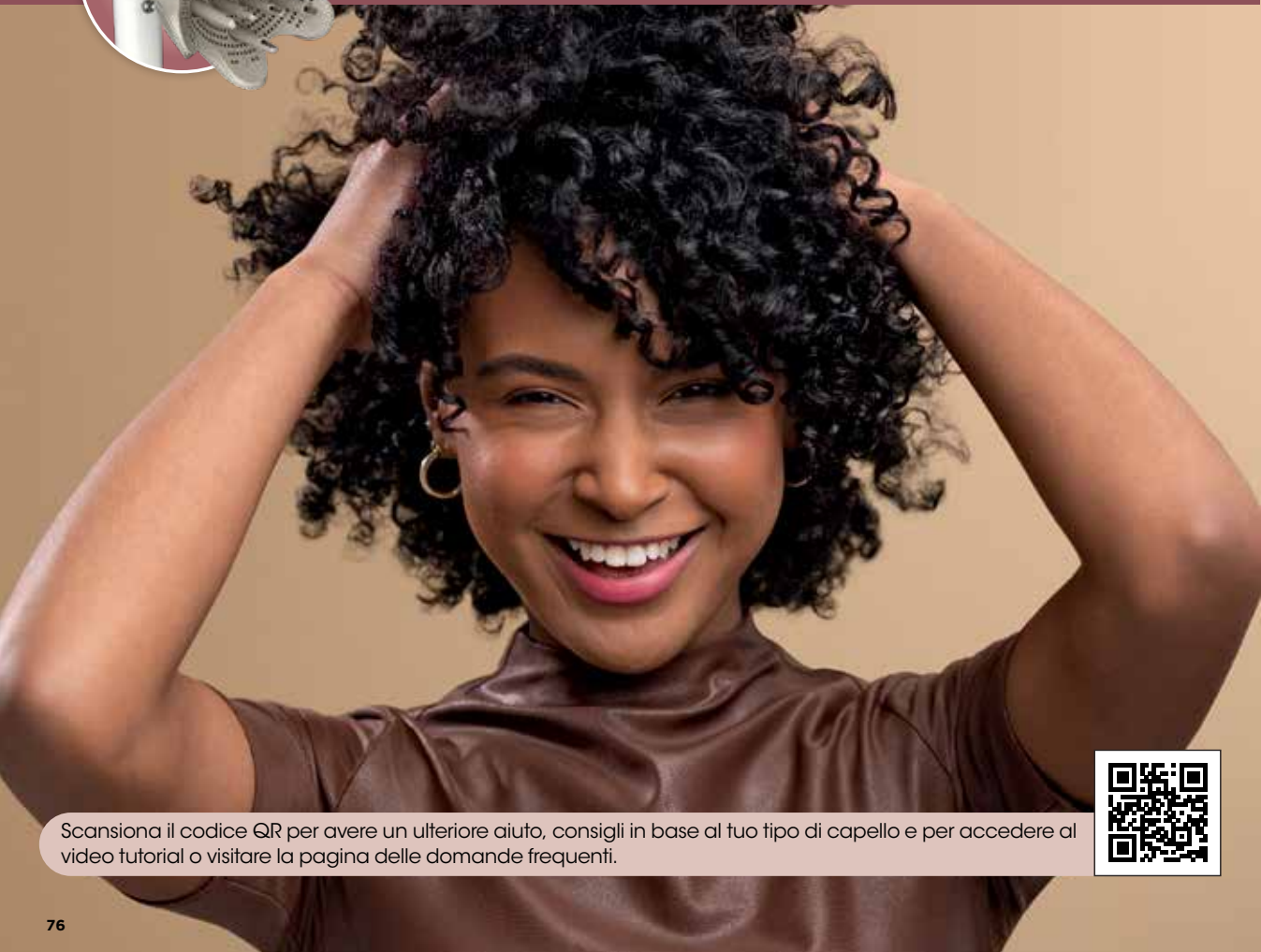
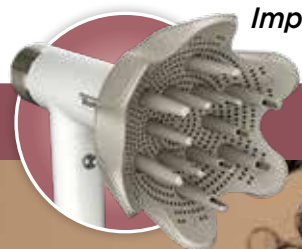
Consigli di styling aggiuntivi:

- Se hai i capelli fini, prova a ridurre il flusso d'aria per diminuire l'effetto crespo.
- Per creare dei ricci, avvolgi i capelli attorno alla spazzola tonda e asciugali usando il beccuccio concentratore.
- Per ottenere un maggiore volume, posiziona la spazzola tonda sotto le radici e spazzola verso l'alto mentre asciughi i capelli con il beccuccio concentratore.
- Per arricciare le punte, avvolgi le estremità dei capelli attorno alla spazzola tonda, mantieni la posizione e asciugale usando il beccuccio concentratore.

Definisci i tuoi ricci naturali.

Impostazioni:  aria    |    temp 

Diffusore DefrizzFast



1 Prima di iniziare tampona i capelli con l'asciugamano. Lavorando intorno alla testa, raccogli i ricci dalle punte tra i poli del diffusore.

Suggerimento professionale: applica i tuoi prodotti preferiti per lo styling.



2 Fai risalire il diffusore verso le radici. Fermati e mantieni la posizione.



3 Per aumentare il volume, fai scorrere la leva per allungare i poli e sollevare maggiormente le radici.

Suggerimento professionale: raccogli i capelli nel diffusore con i poli retratti, quindi estendili una volta che avrai raggiunto le radici per aumentare la presa e massimizzare il flusso d'aria.



4 Se preferisci, usalo a testa in giù, raccogliendo i capelli dal basso verso l'alto, per un volume maggiore.

Suggerimento professionale: mantieni l'integrità dei tuoi ricci naturali alternando una temperatura bassa al.

Scansiona il codice QR per avere un ulteriore aiuto, consigli in base al tuo tipo di capello e per accedere al video tutorial o visitare la pagina delle domande frequenti.



Consigli di styling aggiuntivi:

- Applica i prodotti per capelli ricci di tua scelta sui capelli umidi prima dell'asciugatura per aiutare a definire i ricci e ridurre l'effetto crespo.
- Se hai i capelli spessi, prova ad aumentare la temperatura per ottenere risultati ancora più rapidi.

Allungare i capelli naturali.

Impostazioni:  aria  |  temp 



Pettine a denti larghi Lift & Stretch



Scansiona il codice QR per avere un ulteriore aiuto, consigli in base al tuo tipo di capello e per accedere al video tutorial o visitare la pagina delle domande frequenti.



Prima di iniziare tampona i capelli con l'asciugamano. Dividi i capelli come desideri. Assicurati di districare ogni ciocca di capelli per evitare che si aggroviglino.

Suggerimento professionale: Applica i tuoi prodotti per lo styling preferiti.



Ripeti sulle sezioni rimanenti. Fissa la piega con il pulsante dell'aria fredda.

Suggerimento professionale: stacca e riorienta il pettine come desideri per raggiungere facilmente tutte le zone della testa.



Pettina delicatamente i capelli dalle radici alle punte. Continua a pettinare la ciocca finché i capelli non saranno **distesi e asciutti**.

Suggerimento professionale: mentre pettini i capelli, tienili dalle punte per creare una maggiore tensione e lunghezza.



Sistema i capelli come preferisci.

Consigli di styling aggiuntivi:

- Per un maggiore volume alle radici, pettina i capelli verso l'alto.
- Mentre li distendi, riduci il calore per mantenere la texture dei capelli.

Shark **BEAUTY**

HD300EU_Series_StyleGuide_MP_Mv1_240318

© 2024 SharkNinja Operating LLC.

SHARK, SPEEDSTYLE and FOR ALL HAIRKIND are registered trademarks in the European Union of SharkNinja Operating LLC.